

Nyomtatás

Képek összemosása

szint: haladó

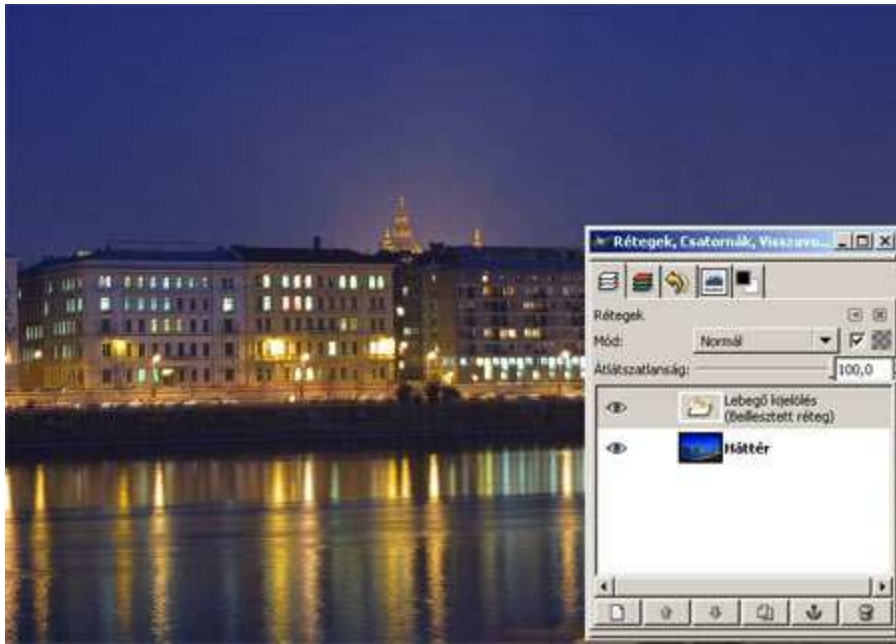
Sokan kérdezik/keresik olvasóink közül, miként lehet két képet egyé montírozni úgy, hogy az egyikből átmenetet képezünk a másikba. A megoldás a rétegek használatában keresendő, és ezúttal a GIMP szoftver segítségét kérjük a bemutatásához.



1. Töltsd be a fotót!

De legyen mindjárt kettő, hiszen két képet szeretnénk "összemosni". Az egyik kép a mező bal felső sarkában lesz látható, majd egy fokozatos, haránt átmenettel áttűnik a jobb alsó szekcióban lévő képbe. Lehetőleg azonos, vagy hasonló méretű legyen a két kép.

Első lépésként teljesen jelöld ki az utóbbi képet a **Ctrl+A** billentyűkombinációval, majd **Ctrl+C**-vel másold vágólapra!

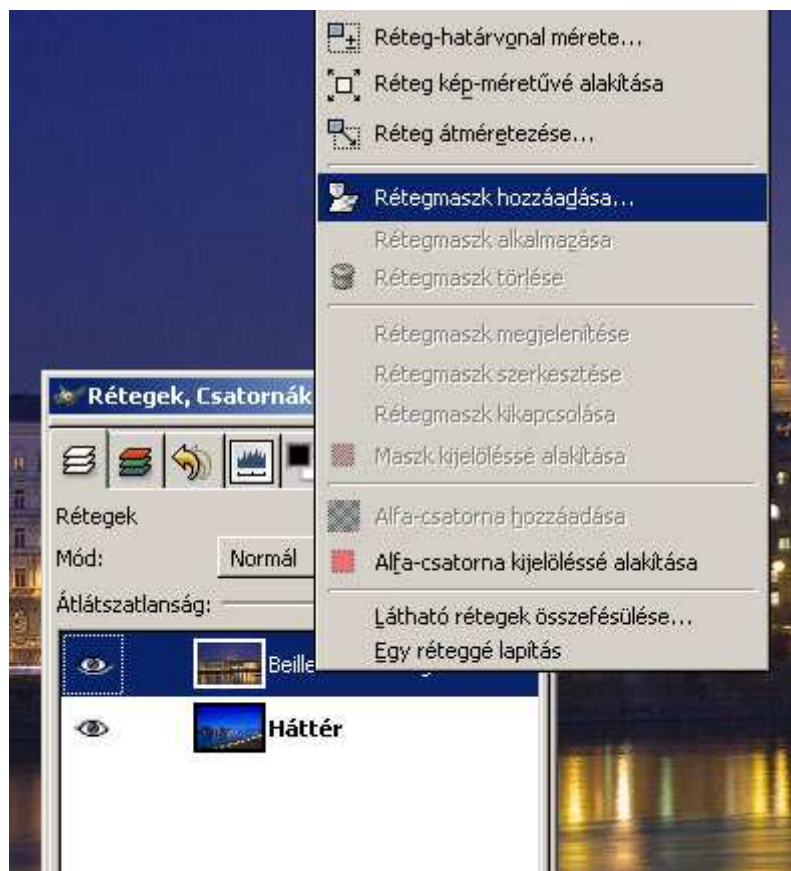


2. Egymás felett

Kattints a másik fotóra, ezzel kijelölve azt, majd a **Ctrl+V** billentyűvel illeszt rá az előbb kimásolt fotót! Ha a ráhelyezett kép kisebb lenne, mint a háttér, az **M** billentyűvel elérhető **Kijelölések és rétegek áthelyezése** eszközzel jobb alsó sarkát illeszd a háttérkép ugyanezen sarkához. Mi egyforma méretű fotókat használtunk, így ezzel nem kellett bajlódunk.

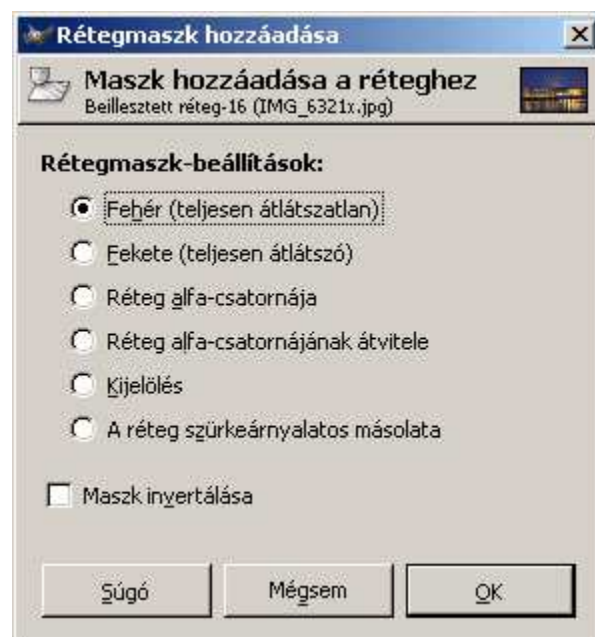
Megoldás lehet az is, hogy még az egymásra másolás előtt egyformára méretezed őket.

Ellenőrizd a **Rétegek palettát**, ahol az új kép **Lebegő kijelölés** néven jelenik meg az eredeti háttérréteg fölött, teljesen eltakarva azt. Ha a **Lebegő kijelölés** nevére jobb egérgombot nyomsz majd az így kapott menüben az **Új réteg** lehetőséget választod, egy **Beillesztett réteget** kapsz. Erre lesz szükségünk, mert csak ezen hozhatunk létre maszkot, mely egymásba mossa a két réteget.



3. Rétegmászk, jelen!

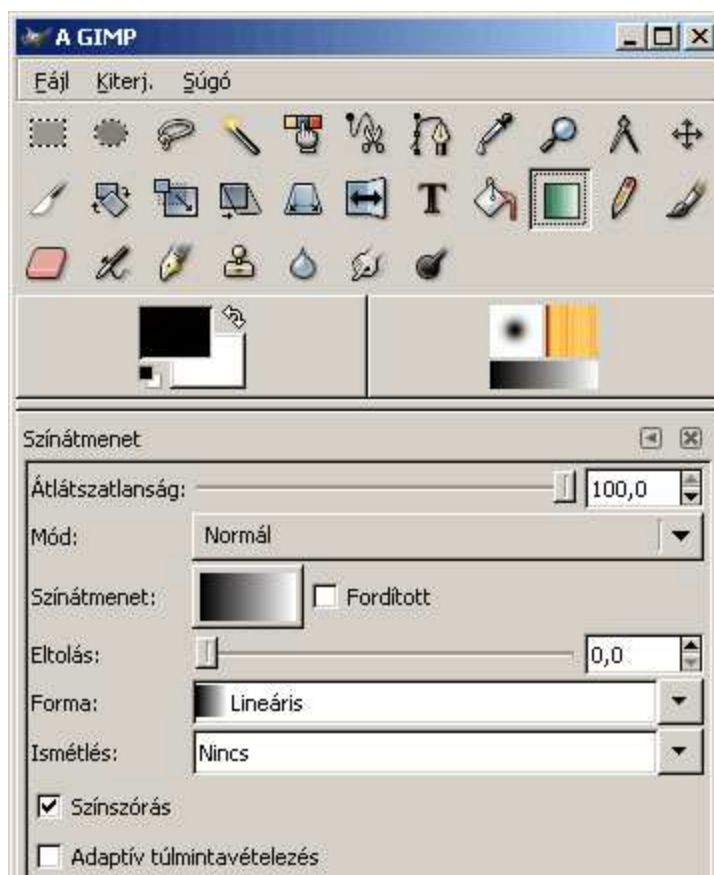
Az előbb említett menüben találsz a **Rétegmászk hozzáadása** parancsot is. Legyen ez a következő lépés!



4. Maszk jellege

A **Rétegmászk hozzáadása** opció hatására egy új ablak nyílik meg, ahol megadhatod a maszk alaptulajdonságát. Esetünkben maradjunk az első lehetőségnél, azaz a maszk legyen **"teljesen**

átlátszatlan". Így egyelőre csak a felső képréteg lesz látható, de nemsokára előcsaljuk az alsó egy részét is.



5. Elő a szerszámmal!

Ehhez a **Kitöltés színátmenettel** eszköz lesz a legjobb megoldás, melyet az **L gombbal** is aktiválhatsz. Opciói legyenek a kép alsó részén láthatók.



6. Honnan-hová?

Következhet az összemosást szimuláló átmenet bejelölése a fenti eszközzel. Kattints a képre, nagyjából a fent látható helyen és a nyíl irányában (bal felsőtől jobb alsó sarok felé) húzz egy rövidebb egyenest a kép közepére. Az egyenes hossza a mosott átmenet nagyságát jelenti. Amint elengeded az egérgombot a bal felső területen aktiválódik az átmenetes maszk.



7. Átúsztava

A végeredményül kapott képen, előtűnik az alsó rétegen lévő kép is, majd lágy átmenettel áttűnik a felső réteg képtartalmába. Már csak az a dolgod, hogy a **Réteg/Összefésülés lefelé** menüponttal egyesítsd a két réteget, majd mentsd a kész képet.

Kapcsolódó anyagok:

- [Képek összemosása \(Photoshop\)](#)