

Nyomtatás

Zsírkréta hatás

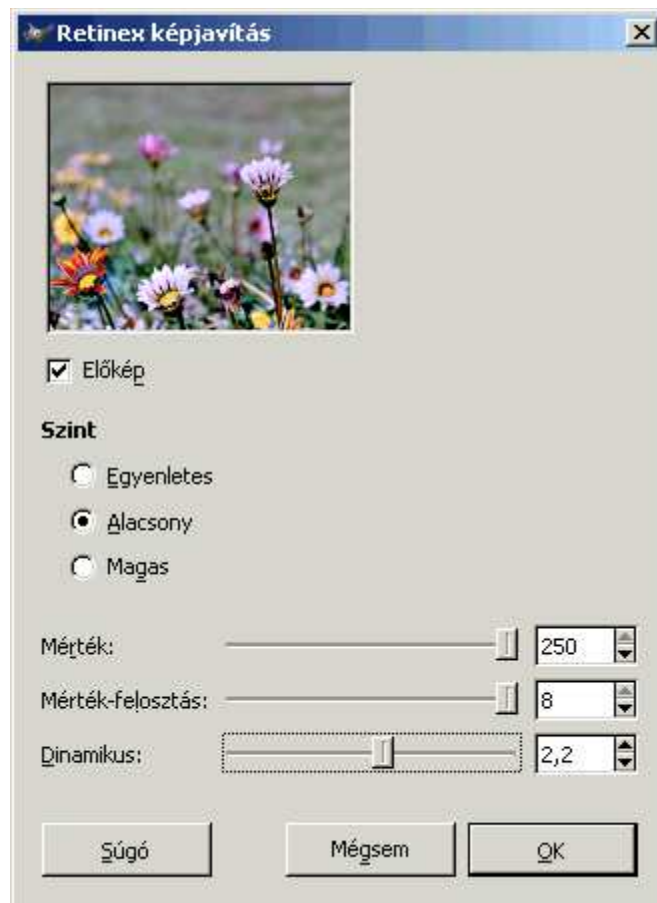
szint: könnyű

Nem ez az első művészi hatást imitáló leírásunk a Digiretuson, de eddig még nem készítettünk zsírkrétaszerű rajzot egy fényképből. Az ehhez hasonló effektek létrehozásához szinte végtelen lehetőségünk adott, így bátran válogathatunk a jobbnál jobb megoldásokban. Most egy lehetséges lépéssort tárunk olvasóink elé, remélhetőleg mindenki nagy meglepetésére.



1. Töltsd be a fotót!

Szinte bármilyen fénykép megteszi, de ne tartalmazzon túl sok részletet, mivel a valódi zsírkréta kép is elég elnagyolt. Lehetőleg olyan képet válassz, ami elég színes és a főtéma vagy főtémák elég jól kiemelkednek a háttérből. Megteszi egy portré is, de például a színes virágokról készült fotó sem rossz választás.

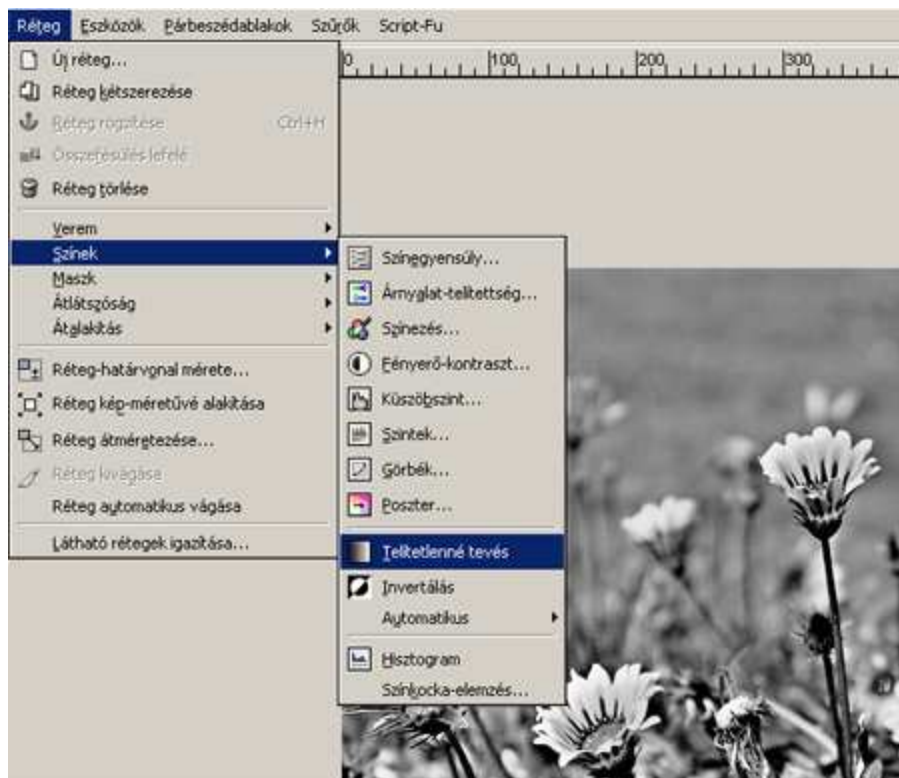


2. Fura színek

Először egy kicsit érdekesebbé tesszük a színeket és megnöveljük a kontrasztot. Ehhez válaszd ki a **Szűrők/Színek/Retinex** menüpontot!

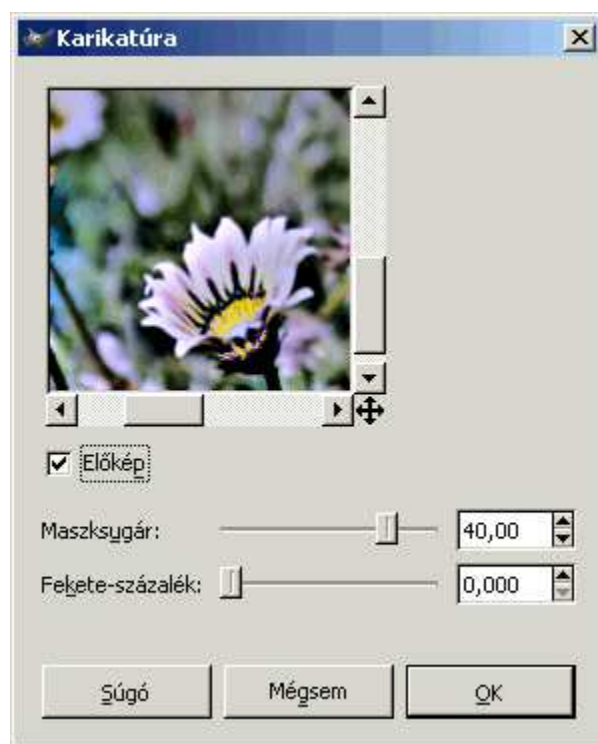
A megjelenő ablakban használd a fenti beállításokat! A színek így egy kicsit erősebbé, egyben furcsábbá válnak, mintha az eredeti árnyalatokhoz hasonló, de azokkal mégsem egyező zsírkrétákat válogattál volna össze a dobozból. Az effekt a helyi kontrasztot is növeli, még több sötét felületet élt hagyva, így a fontosabb témák jobban kiemelkednek.

Egyedül a **Dinamikus** csúszkával variálhatsz, a többit állítsd maximumra! Az utolsót tetszésed szerint állítsd be. Segítségével főként a fekete területeket erősítheted, vagy gyengítheted.



3. Alternatív út

Ha fekete-fehér rajzot szeretnél, következő lépésként válaszd kis a **Réteg/Színek/Telítetlenné tevés** pontot. Ha mégis színesben képzeled el a végeredményt, ezt a lépést nyugodtan hagyd ki!



4. Mélyülnek a feketék

Mi is maradtunk a színes megoldásnál és a következő körben egy kicsit tovább erősítettünk a kontrasztos éleken, a **Szűrők/Művészi**

/Karikatúra menüponttal.

Itt csak a **Maszk sugár** értékén emeltünk jelentősen. A **Fekete-százalék** maradhat alacsonyan, vagy akár teljesen le is veheted.



5. Szétszórtan

Következik a kréta szórt hatást imitáló effektje. Ehhez használd a **Szűrők/Zaj/Szórás** menüpontot és a **Szórási mennyiség**nél állíts be tetszőleges értékeket. Ha a képed kicsi elég lesz **10 alatti** érték is, ha nagy inkább erősebb beállítást válassz!

Egy sokkal érdekesebb végeredményt kapsz, ha a két érték nem egyforma, vagyis függőleges, vagy vízszintes irányba sokkal erősebben szórt a rajz. Ehhez a beállítóablakok jobbán lévő "kapcsos" gombot kell lenyomnod. Így a két érték külön külön szabályozható.



6. Maszatolt a kréta

Zsírkrétarajzunk elkészült, egyes helyeken élénk, másokon visszafogott színekkel és erős kontraszttal, mint egy igazi kréta képen.

Kapcsolódó anyagok:

- [Olajfestmény \(GIMP\)](#)
- [Rajz hatás \(Photoshop\)](#)
- [Képregény hatás \(Photoshop\)](#)
- [Pasztelkréta hatás \(Photoshop Elements\)](#)